



# Jämtlands Län

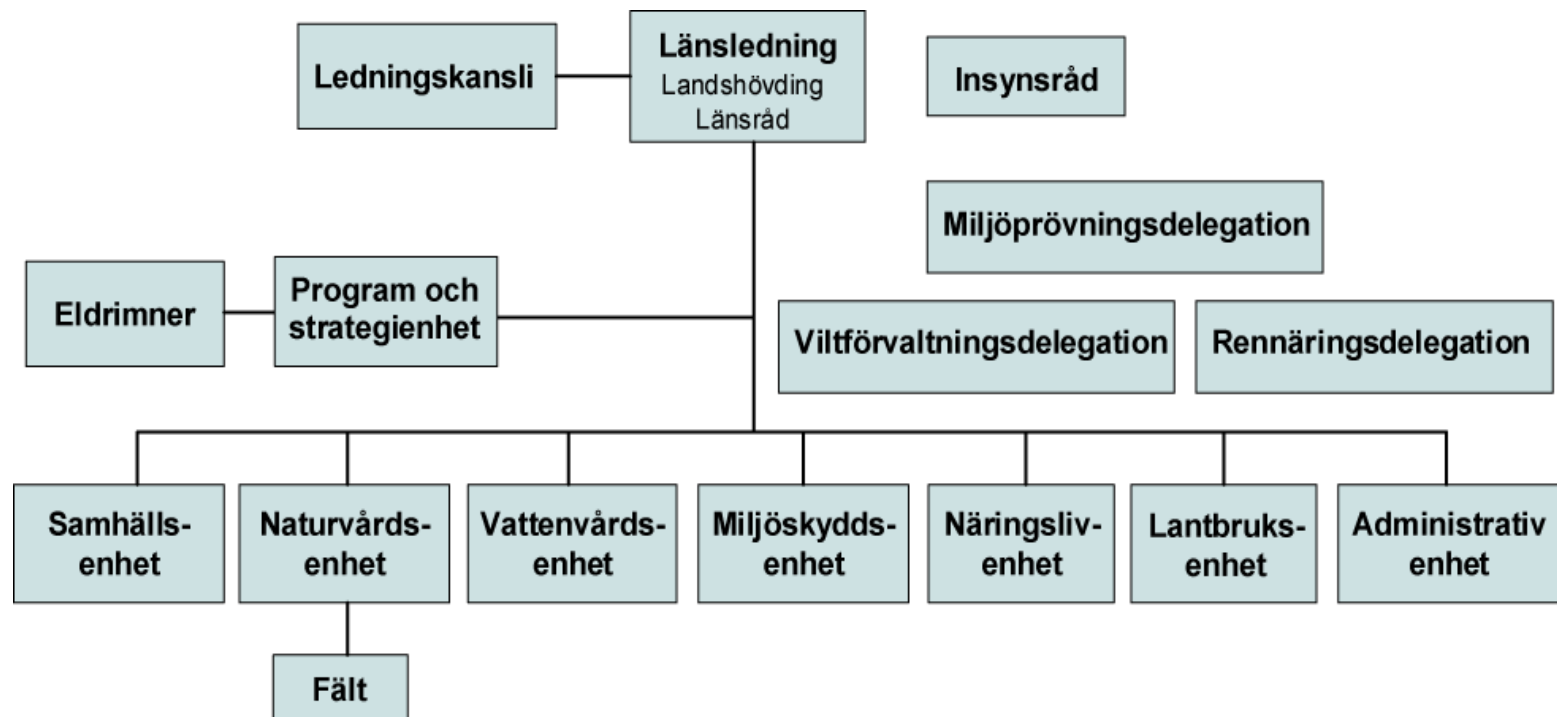
- Areal ca 49 400 km<sup>2</sup>
- 49 % av länet består av skog och 25 % av fjäll
- 126 000 invånare, 1,4 procent av landets befolkning
- Turismen är länets största näring, omsätter drygt 3,3 miljarder SEK/år
- Ca 7000 företag
- Nästan hela länet är renskötselområde, 11 samebyar, ca 45 000 renar





# Länsstyrelsen Jämtlands län

- Tillkom i och med att länet bildades år 1810
- Regeringens förlängda arm på regional nivå, ca 225 personer arbetar vid Länsstyrelsen i Jämtland
- Ny organisation från 1 januari 2011





# Fältorganisationen

- 15 Fast anställda naturbevakare, olika arbetsområden i länet
- 4 Säsongsanställda
- Ca 5 Timanställda
- Fältchef i Östersund
- Totalt ca 17 årsarbetskrafter

*”Länsstyrelsens ansikte utåt”*







Länsstyrelsen  
Jämtlands län

# Naturbevakare norra länsdelen

## TECKENFÖRKLARING



Gröna markeringar visar  
naturreservat nedanför fjällen



Övriga färgmarkeringar visar  
naturbevakarnas arbetsområden



På nästa sida finns namn  
och kontaktuppgifter  
till naturbevakarna i  
respektive arbetsområde.

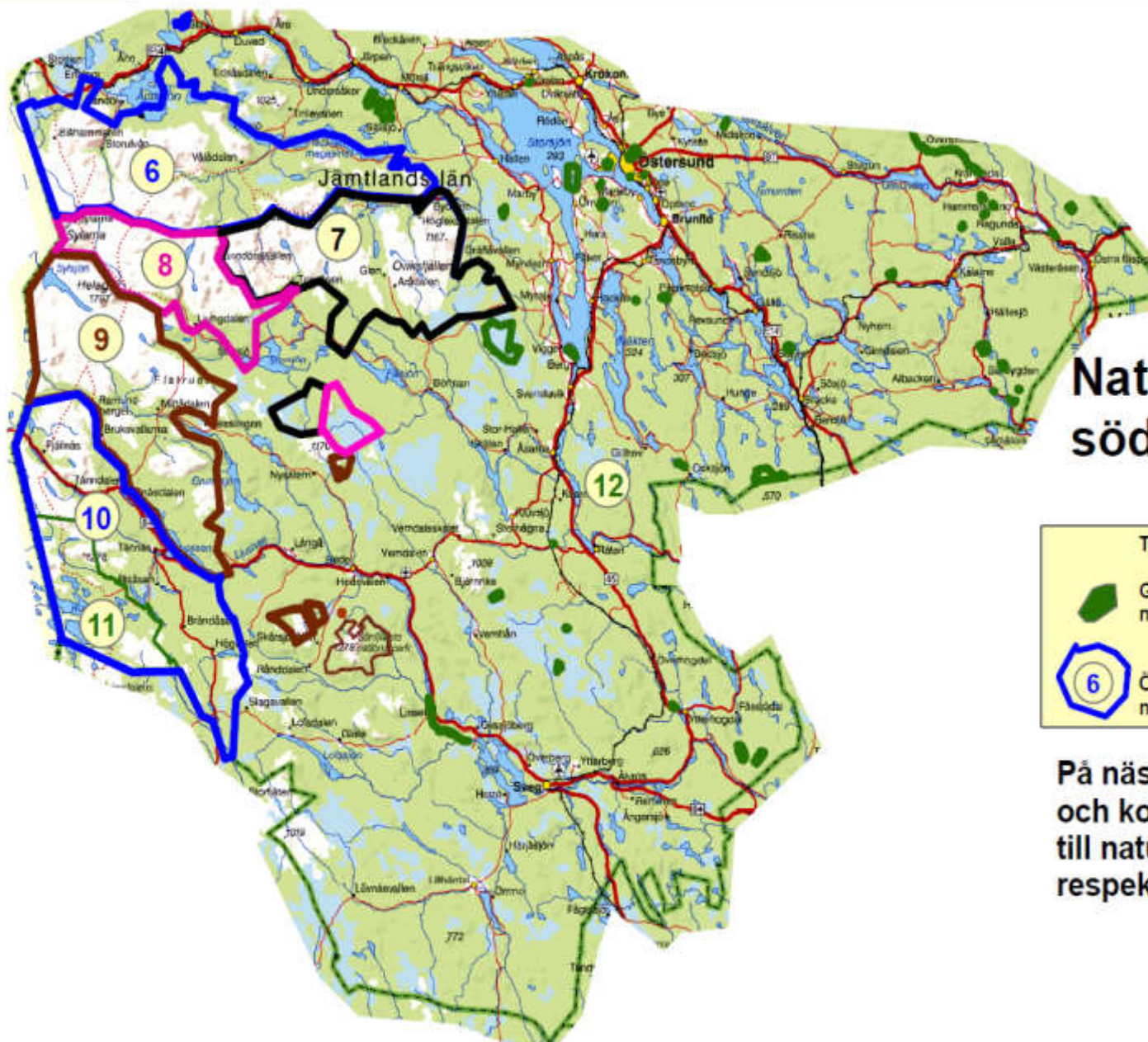
0 10 20 Kilometers

© Länsstyrelsen Jämtlands län 2012  
© Lantmäteriet





Länsstyrelsen  
Jämtlands län



## Naturbevakare södra länsdelen

### TECKENFÖRKLARING



Gröna markeringar visar  
naturreservat nedanför fjällen



Övriga färgmarkeringar visar  
naturbevakarnas arbetsområden

På nästa sida finns namn  
och kontaktuppgifter  
till naturbevakarna i  
respektive arbetsområde.

0 10 20 Kilometers





# Fältorganisationen

- Finansieras av sakanslag, som årligen fördelas av Naturvårdsverket
- Pengar fördelas enligt schabloner;
  - **Ledskötsel:** Sträcka (antal mil), rastskydd, broar och turism
  - **Naturreservat:** Antal, areal, folkmängd i länet samt odling-skötsel
  - **Rovdjursinventering:** Förekomst av arter, areal, antal samebyar







# Arbetsuppgifter

- Skötsel av det statliga ledsystemet i fjällen
  - ca 200 mil vandrings- skid- och skoterleder i Jämtland-Härjedalen





# Arbetsuppgifter

- Förvaltning och skötsel inom naturskyddade områden, 100 naturreservat/nationalpark/fågelskyddsområden



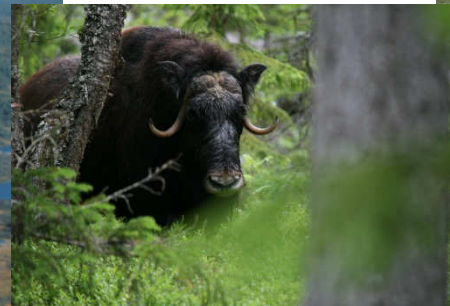




# Arbetsuppgifter

## *Tillsyn*

- Att terrängkörningsregler och reservatbestämmelser efterlevs
- Jakt- och fisketillsyn på statlig mark
- Tillsyn av licens- och skyddsjakter på stora rovdjur





# Arbetsuppgifter

## ➤ Rovdjursinventering

-Lo 10/1 – 28/2

-Järv 1/3 – 30/6

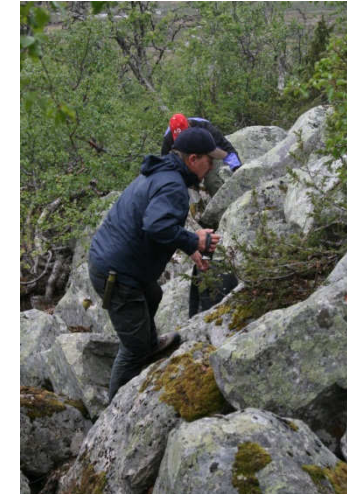
-Varg 1/10 – 28/2

-Kungsörn – 1/6 – 15/9

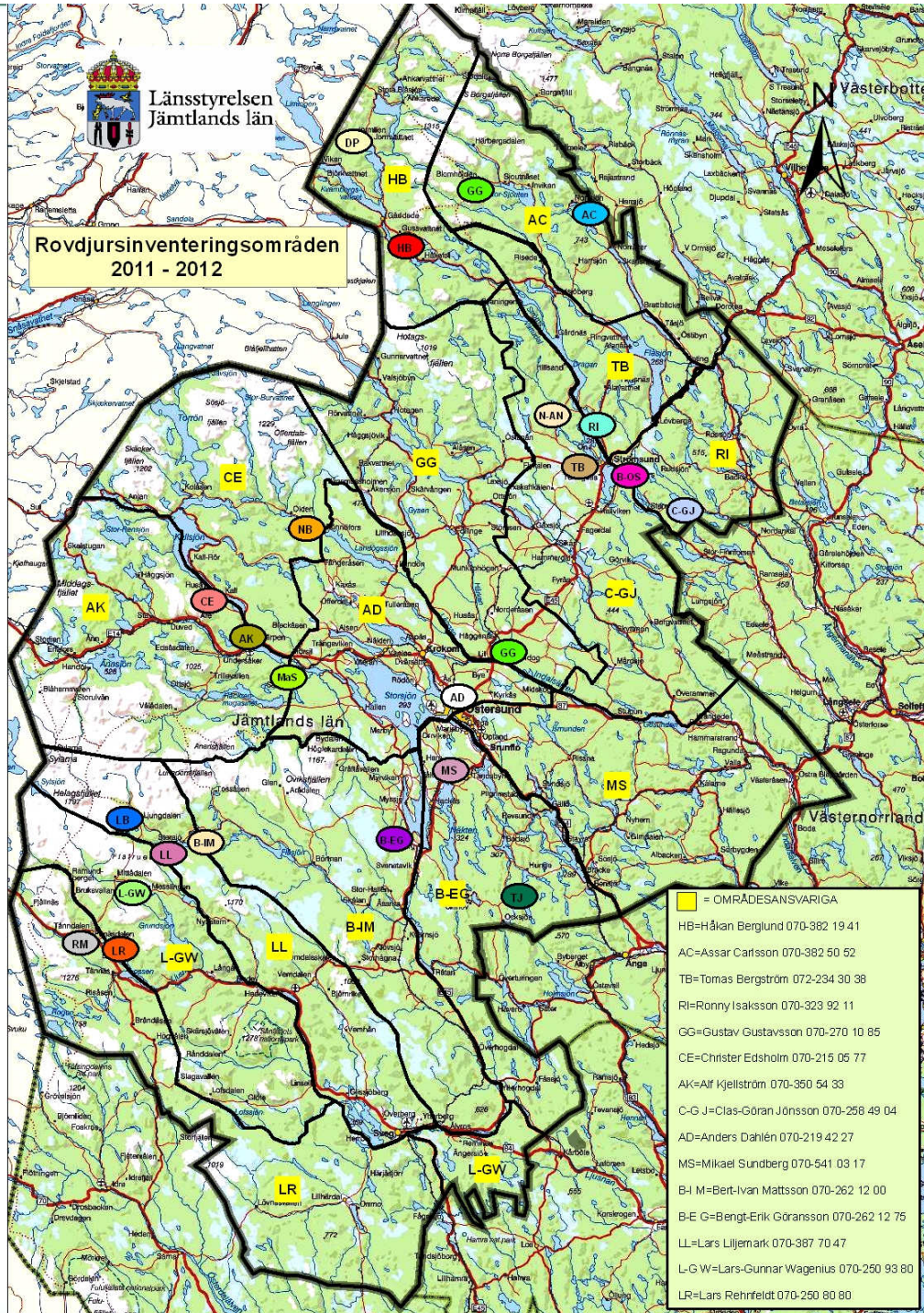
-Björn – spillningsinventering ca vart 5:e år

## ➤ Sker i samarbete med samebyarna

➤ Resultatet underlag för förvaltningen; licensjakterna på lo och björn samt för ersättningen till samebyarna











# Arbetsuppgifter

- Besiktning av fällda björnar och lodjur vid licensjakterna
- Smågnagarinventering
- Viltskador; förebyggande åtgärder samt besiktning av rivna tamdjur
- Utförande av viss skyddsjakt
- Problembjörnshantering





# Arbetsuppgifter

## *Praktiskt arbete inom olika projekt*

- Interregprojekt ”Felles fjellrev” 2010 – 2013
  - Utfodring, rödrävsjakt, inventering, märkning
  
- LIFE projekt Life to ad(d)mire 2010 – 2015
  - Restaurering av våtmarker
  
- LIFE projekt Foder och fågring 2010 – 2014
  - Restaurering av gräsmarker
  
- ÅGP (Åtgärdsprogram för hotade arter)
  - Brunkulla, smällvedel m.m





**Tack!**



Länsstyrelsen  
Jämtlands län